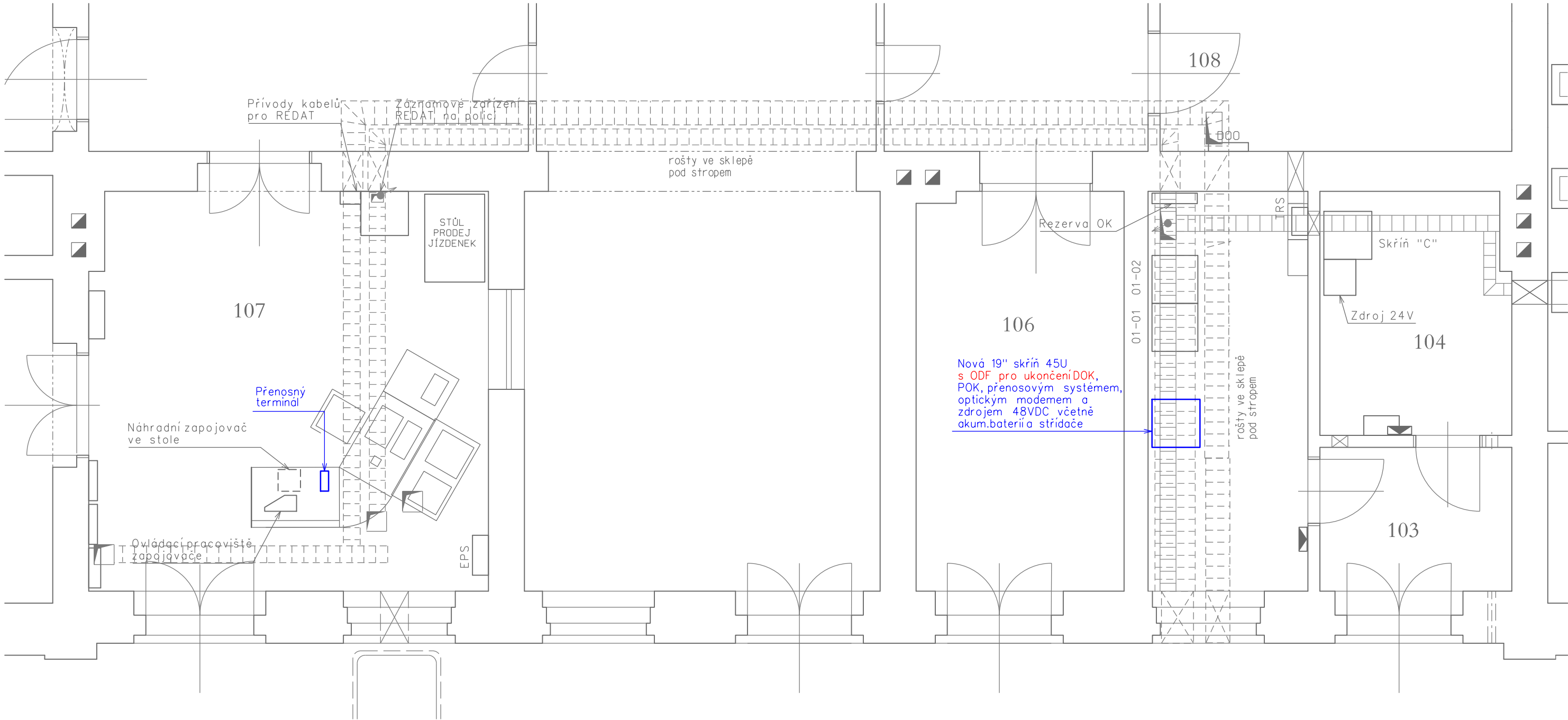


GSM-R CHOMUTOV - CHEB

ŽST STRÁŽ nad Ohří, UMÍSTĚNÍ ZAŘÍZENÍ (M 1:50)

VÝPRAVNÍ BUDOVA - 1.NP



VYSVĚTLIVKY:

- Zařízení stávající
- Zařízení a propojení budovaná v rámci tohoto PS
- Zařízení a propojení budovaná v rámci jiných PS

VÝŠKOVÝ SYSTÉM Bpv SOUŘADNICOVÝ SYSTÉM S-JTSK ±0,000 = xxx,xx m n. m.

| Číslo změny: | Obsah změny: | Datum změny: |
|--------------|--------------|--------------|
| 01 | - | - |
| 02 | - | - |
| 03 | - | - |

| | |
|-----------|--|
| Investor: | Správa železniční dopravní cesty, s.o. Dlážděná 1003/7, 110 00 Praha 1 |
| | Stavební správa západ se sídlem v Praze Sokolovská 278/1955, 190 00 Praha 9 |

| | | |
|-----------------------|--|---|
| Generální projektant: | SUDOP PRAHA a.s. Olšanská 1a, 130 80 Praha 3 tel.: +420 267 094 111 fax: +420 224 230 316 e-mail: praha@sudop.cz | Hlavní inženýr projektu: ING. OLDŘICH HORA Garant profese: ING. OLDŘICH HORA |
|-----------------------|--|---|

| | | | |
|---|----------------------------------|------------------|-------------------|
| Středisko: ELEKTROTECHNIKY, TRAKCE, SDĚLOVACÍ A ZABEZPEČOVACÍ TECHNIKY | | | |
| Vedoucí střediska: | Odpovědný projektant SO, IO, PS: | Vypracoval: | Kontroloval: |
| ING. MARTIN RAIBR | ING. PAVEL ROHÁČ | ING. PAVEL ROHÁČ | ING. OLDŘICH HORA |

| | | |
|---|--------------------|----------------|
| Název akce: | Číslo smlouvy: | |
| | 17 035 208 | |
| GSM-R CHOMUTOV - CHEB | Projektový stupeň: | |
| | DUR | |
| Část: | Datum: | |
| | 09/2018 | |
| ŽELEZNIČNÍ SDĚLOVACÍ ZAŘÍZENÍ KABELIZACE | Číslo části: | |
| | D.2.7 | |
| Název přílohy: | Měřítko: | Počet formátů: |
| | 1:50 | 3x A4 |
| ŽST STRÁŽ nad Ohří, umístění zařízení | Číslo přílohy: | |
| | 4.8 | |